

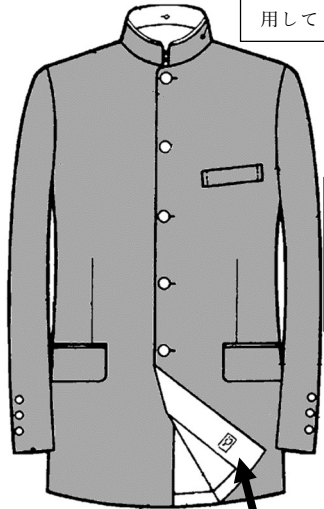
服装規定

タイプA制服

標準型（上着 + ズボン）

標準学生服

（標準マークの入っている物で長・短ランは不可）



裏地

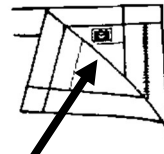
絵柄の無いもの。

襟

高さは前部が低く後部は高くなっている標準4cm基準
カラーは取り外し式のものには必ず着用してこること。

ボタン

前ボタン（校章入り）× 5
袖ボタン（校章入り）× 3



日被連

（標準型学生服認証マーク）

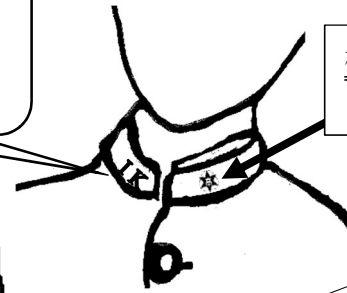


学年章・科章の付け方

学年章→科章の順に取り付ける事。

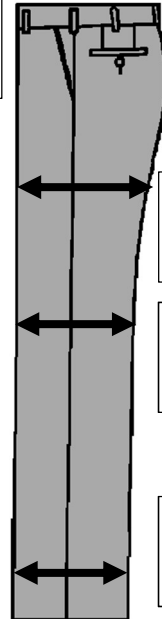
1年海洋システム科の場合→IK

1年海洋生産科の場合→IS



校章

この見本図の通りに取り付けること。



ワタリ幅

極端に広いものや狭い物は不可

ヒザ幅

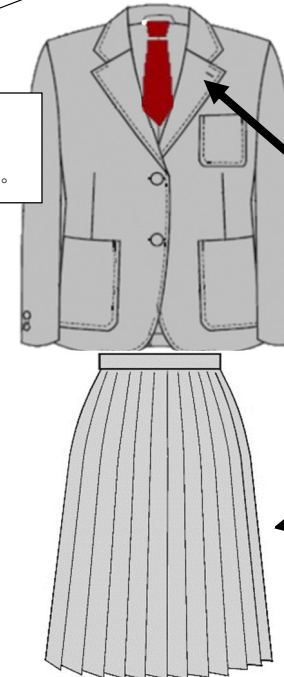
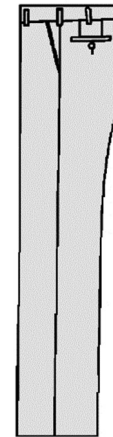
スソ幅と同程度のストレート型

スソ幅

20～24cmが標準

スラックス

本校所定のものに限る。



タイプB制服

上着 + スカート 又は スラックス

上着（ブレザー）

カンコーブレザー型

校章

ブレザー胸元に校章を取り付けること。

ネクタイ

本校所定のネクタイを着用すること。

スカート

カンコー24枚ヒダ

極端に長いもの・短いものは不可

その他の規定については別に定める